

PKW-Programm / Tieflader und Hochlader

Tandem-Anhänger und Drehschemel

Die leichten Profianhänger bis 3,5 t



Competence in Trailers



Serie 2000/8400

humbaур.com

Lassen Sie sich überzeugen



Unsere Argumente machen es Ihnen leicht, ein überzeugter Anhänger der hochwertigen Humbaaur Produkte zu werden.



Competence in Trailers

30 Jahre Erfahrung

Seit drei Jahrzehnten gehören wir zu den führenden Herstellern von PKW-Anhängern. Über 750.000 Anhänger haben seit der Gründung unser Firmengelände verlassen. Inzwischen fertigen wir jedes Jahr um die 50.000 Stück. Diesen Erfahrungsschatz erkennen Sie an jedem unserer Anhänger wieder.

Hohe Qualität

Robust und langlebig – so muss ein Anhänger sein. Wir erreichen dieses Ziel mit hervorragenden Komponenten und erstklassiger Verarbeitung. Ehe wir einen Anhänger ausliefern, prüfen wir jeden auf Herz und Nieren.

Vielfältige Transportlösungen

Unser Angebot deckt ein besonders weites Einsatzgebiet ab. Ob Sie privat oder gewerblich einen Anhänger suchen: Bei uns finden Sie für unterschiedlichste Anwendungen das passende Modell. Wählen Sie zwischen einem zulässigen Gesamtgewicht von 750 kg bis zu 50 t.

Große Auswahl an Zubehör

Sie stellen sehr individuelle Anforderungen an Ihren Anhänger? Mit vielen passenden Zubehörteilen kann sich jeder die umfassende Serienausstattung seinem Bedarf entsprechend erweitern.

Einsatzfreudiger Kundenservice

Ihr Fachhändler in der Nähe betreut Sie mit Ihrem Anhänger bis 3,5 t. Besitzer von Anhängern ab 5 t Gesamtgewicht können unseren Direktservice nutzen. Ob Sie ein Ersatzteil benötigen, oder eine Frage zum Gebrauch haben – wir und Ihr Händler vor Ort sind für Sie da.

Hochwertige Komponenten

Qualität zeigt sich im Detail – Humbaaur verwendet deshalb ausschließlich hochwertige Fahrzeugkomponenten von namhaften Herstellern. Wir tauschen kontinuierlich Erfahrungen mit unseren Lieferanten aus. So können wir die Produkte laufend optimieren.

Made in Germany

Ob Sie sich für eines unserer 420 Serienmodelle entscheiden oder ein Sondermodell ganz nach Ihren individuellen Anforderungen in Auftrag geben: Alle unsere Anhänger entwickeln und fertigen wir nach dem neuesten Stand der Technik. Sie erhalten erstklassige Qualität »Made in Germany«.

Ich bin ein **Anhänger!**

Weil HUMBAUR mich nicht im Regen stehen lässt.

Sonja Theisen, Dachdeckerin, Koblenz

Behalten Sie die Übersicht

Inhaltsverzeichnis

Lassen Sie sich überzeugen	2
Übersicht	4
Tandem-Tieflader	
Aluminium HA	6
Tandem-Hochlader	
Aluminium HN	10
Aluminium HT	16
Drehschemel	
Zwei- und Dreiachser	22
Optionales Zubehör	26
Wir bei Humbaur	31



Tandem-Hoch- und Tieflader

Serie 2000



**Tandem-Tieflader
Aluminium HA**

Transportieren Sie mit ihm Material, Gartengeräte oder was Sie sonst wollen. Unseren HA Tieflader rüsten Sie mit vielseitigem Zubehör für jeden Einsatz aus. Seine Konstruktion verspricht Stabilität und ein langes Arbeitsleben: Rahmen und Bordwände sind aus robustem Aluminium konstruiert.

Die 15 mm starke, mehrfach wasserfest verleimte Bodenplatte ist rutschfest beschichtet. Sie kann falls nötig besonders einfach ausgewechselt werden. Mit sechs versenkten Zurrbügeln in den Seitenwänden sichern Sie Ihre Ladung optimal: Jeder hält 400 kg, von der Dekra geprüft.



**Tandem-Hochlader
Aluminium HN**

Sie beladen Ihren Anhänger immer wieder einmal von Hand? Es gibt viele Gründe, weshalb sie eine verringerte Ladehöhe gebrauchen können. Der HN Hochlader kommt Ihnen in jedem Fall mit seinem niedrigen Rahmen bis auf 610 mm Ladehöhe entgegen. Wir konstruierten ihn für viele einsatzreiche Jahre: Die Teile des Rahmens und Fahrwerks sind gegen Korrosion feuerverzinkt und leicht austauschbar. Seine hohe Qualität bewährt sich im täglichen professionellen Einsatz. In der breiten Auswahl an verschiedenen Kastenmaßen und Nutzlasten finden Sie bestimmt den richtigen Hochlader für Ihr Geschäft.



**Tandem-Hochlader
Aluminium HT**

Alles, was der Profi braucht: Ein stabiler Hochlader mit komplett feuerverzinktem Rahmen und Fahrwerk. Alle wichtigen Komponenten wie die Längsträger oder der Unterfahrschutz sind ebenfalls gegen Korrosion geschützt und leicht auszuwechseln, falls im harten Arbeitsalltag einmal ein Schaden entstehen sollte. Mindestens sechs Verzurringe fixieren die Ladung. Jeder einzelne hält eine Zugkraft bis zu 400 kg, von der Dekra geprüft. Die HT-Reihe bietet Ihnen eine Ladehöhe von 700 bis 725 mm. Seine doppelwandigen Aluminiumbordwände sehen gut aus und sind robust.

Drehschemel Zwei- und Dreiachser

Serie 8400



Drehschemel Zwei- und Dreiachser

Dieser Anhänger bietet Ihnen ein riesiges Ladevolumen und besitzt attraktive Bordwände aus eloxiertem Aluminium. Der Drehschemel-Hochlader fährt sicher auf drei Gummifederachsen und einer Spezialbereifung, die Ihnen zusätzlich eine niedrige Ladehöhe sichert. Wählen Sie unter Kastenmaßen zwischen fünf und acht Metern Länge. Die Nutzlast bewegt sich je nach Modell und Ausstattung im Bereich von 2,3 bis 2,67 Tonnen. Acht bis zehn solide Zurringe sichern Ihre Ladung beim Transport.

Mit dem kugelgelagerten Lenkkranz ist der Dreiachser besonders angenehm zu fahren und einfach zu rangieren.





Tandem-Tieflader HA

Der multifunktionale Transporthelfer für eine Vielzahl an Aufgaben.



Serie 2000

Modell	HA 202513	HA 203015
Gesamtmaß in mm	3940 x 1810 x 905	4460 x 2004 x 900
Innenmaß in mm	2510 x 1310 x 350	3030 x 1500 x 350
Zul. Gesamtgewicht in kg	2000	2000
Nutzlast in kg	1670	1633
Ladehöhe in mm	525	525
Bereifung in Zoll	13	13

Modell	HA 253015
Gesamtmaß in mm	4460 x 2004 x 930
Innenmaß in mm	3030 x 1500 x 350
Zul. Gesamtgewicht in kg	2500
Nutzlast in kg	2113
Ladehöhe in mm	550
Bereifung in Zoll	15

- 1 3 Paar in die Bordwand integrierte Verzurrösen mit je 400 kg Zugkraft
- 2 Aerodynamische Kotflügel aus Kunststoff
- 3 Multifunktional einsetzbar für Handel, Handwerk und Privat

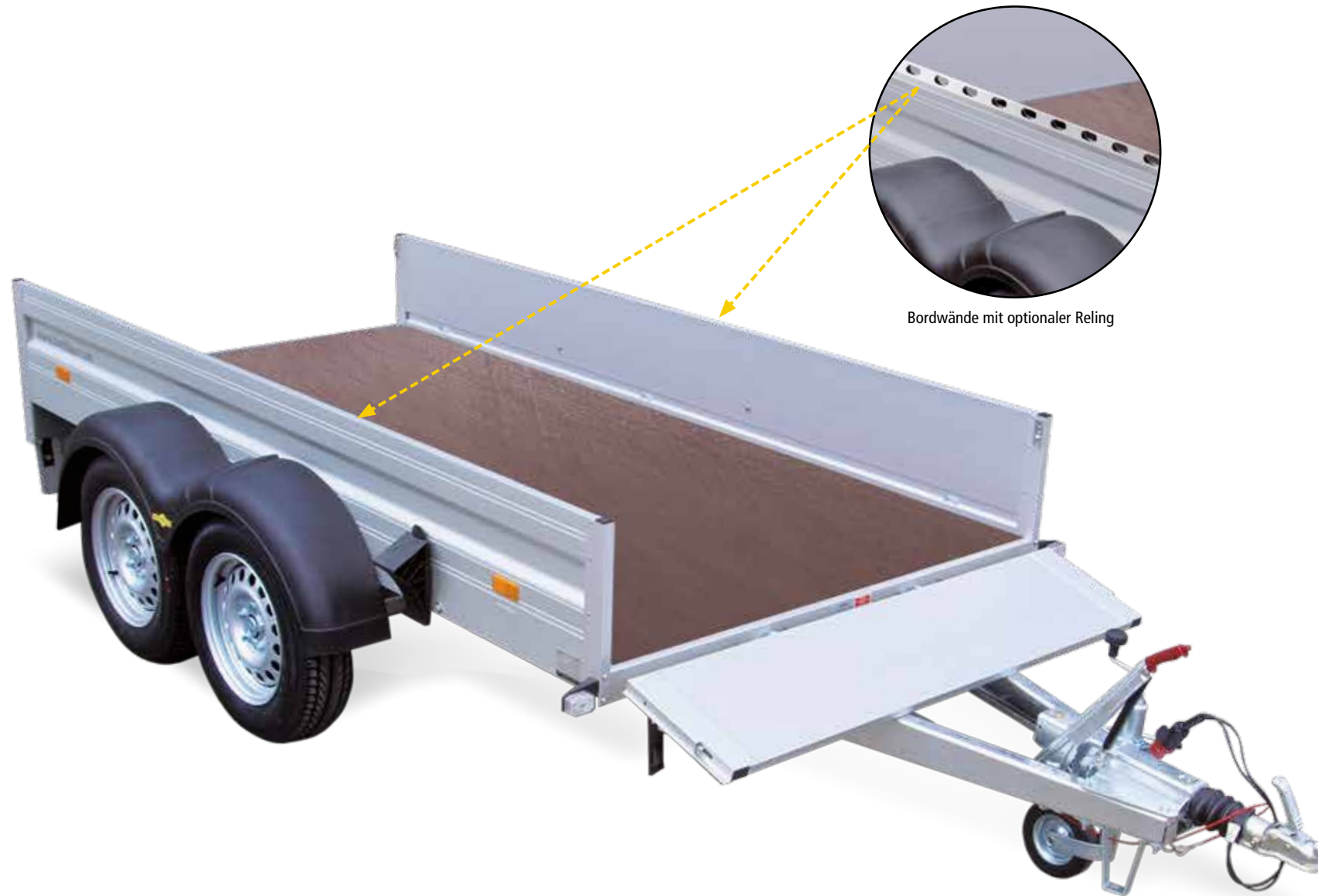
Technische Änderungen vorbehalten. Alle Maßangaben sind ca. Werte und beziehen sich auf das Serienfahrzeug ohne Zubehör.



1
2
3



Tandem-Tieflader HA



Bordwände mit optionaler Reling

Zubehör (optional)

- 2 Schiebestützen
- Radstoßdämpfer (mit und ohne 100 km/h Bestätigung)
- H-Gestell geschweißt
- Reling Set (seitlich, vorne und hinten)
- Alu-Bordwandaufsatz
- Holz-Alu-Deckel
- Reling für Holz-Alu-Deckel
- Ersatzradhalter
- Adapter 7- auf 13-polig
- Abdecknetz
- 1 Fahrradstandschiene mit Bügel
- 2 Querträger für Fahrradstandschienen, Breite 1310 mm
- Flachplane Blau – in Verbindung mit Reling
- Plane & Spriegel in diversen Ausführungen

weiteres Zubehör auf Anfrage



Tandem-Hochlader HN

Der optimale Partner für den täglichen professionellen Einsatz

- 1** V-Zugdeichsel Tauchbad **feuerverzinkt**
- 2** 13-poliger Stecker
- 3** Bodenplatte **18 mm stark**
- 4** **Bordwände** aus **eloxiertem doppelwandigem Aluminium** mit versenkten Verschlüssen, **komplett abnehmbar**
- 5** **Zurringe** im V-Außenrahmenprofil integriert, Zugkraft 400 kg pro Zurring (DEKRA geprüft), 3 Paar bei 2650 und 3100 mm Kastenlänge, 4 Paar bei 4100 bis 6100 mm Kastenlänge
- 6** Humbaur **Multifunktionsbeleuchtung mit Rückfahrcheinwerfer** im Unterfahrerschutz integriert
- 7** **Eckrungen abnehmbar** mit Einsteckmöglichkeit
- 8** **Stützrad**



Zubehör (optional)

- 2 Teleskopkurbelstützen
- Höhenverstellbare Zugdeichsel
- Radstoßdämpfer (mit und ohne 100 km/h Bestätigung)
- Lange Zugdeichsel
- Alu-Bordwandaufsatz
- Ersatzrad und -halter
- Adapter 7- auf 13-polig
- Abdecknetz
- Aluminiumbohlen unter der Ladefläche einschiebbar
- H-Gestell
- Plane & Spriegel in diversen Ausführungen
- Ersatzrad / Ersatzradhalter

weiteres Zubehör auf Anfrage

Serie 2000

Modell	HN 202616	HN 203116	HN 203118	HN 203121	HN 204118
Gesamtmaß in mm	4054 x 1713 x 930	4507 x 1713 x 935	4501 x 1913 x 985	4475 x 2163 x 985	5490 x 1913 x 985
Innenmaß in mm	2650 x 1650 x 300	3100 x 1650 x 300	3100 x 1850 x 350	3100 x 2100 x 350	4100 x 1850 x 350
Zul. Gesamtgewicht in kg	2000	2000	2000	2000	2000
Nutzlast in kg	1590	1550	1510	1480	1440
Ladehöhe in mm	610	610	610	610	610
Bereifung in Zoll	10	10	10	10	10
Modell	HN 204121	HN 253118	HN 253121	HN 254118	HN 254121
Gesamtmaß in mm	5475 x 2163 x 985	4501 x 1913 x 1000	4475 x 2163 x 1000	5490 x 1913 x 1000	5475 x 2163 x 1000
Innenmaß in mm	4100 x 2100 x 350	3100 x 1850 x 350	3100 x 2100 x 350	4100 x 1850 x 350	4100 x 2100 x 350
Zul. Gesamtgewicht in kg	2000	2500	2500	2500	2500
Nutzlast in kg	1410	2010	1980	1940	1900
Ladehöhe in mm	610	610	610	610	610
Bereifung in Zoll	10	10	10	10	10



Technische Änderungen vorbehalten. Alle Maßangaben sind ca. Werte und beziehen sich auf das Serienfahrzeug ohne Zubehör.

Tandem-Hochlader HN

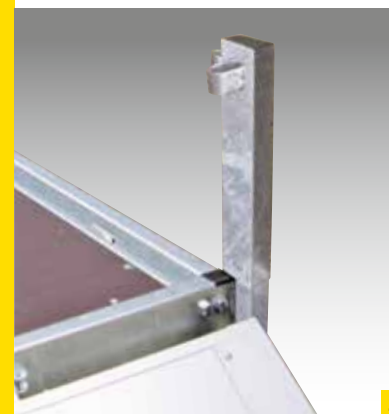
Modell	HN 255121	HN 303118	HN 303121
Gesamtmaß in mm	6476 x 2163 x 1000	4501 x 1913 x 1000	4475 x 2163 x 1000
Innenmaß in mm	5100 x 2100 x 350	3100 x 1850 x 350	3100 x 2100 x 350
Zul. Gesamtgewicht in kg	2500	3000	3000
Nutzlast in kg	1840	2510	2460
Ladehöhe in mm	645	610	610
Bereifung in Zoll	13	10	10

Modell	HN 304118	HN 304121	HN 305121
Gesamtmaß in mm	5490 x 1913 x 1000	5475 x 2163 x 1000	6476 x 2163 x 1000
Innenmaß in mm	4100 x 1850 x 350	4100 x 2100 x 350	5100 x 2100 x 350
Zul. Gesamtgewicht in kg	3000	3000	3000
Nutzlast in kg	2410	2380	2310
Ladehöhe in mm	610	610	645
Bereifung in Zoll	10	10	13

- 1 Aluminiumbohlen unter der Ladefläche einschiebbar (optional)
- 2 Eckrungentaschen und Eckrunge abnehmbar, feuerverzinkt
- 3 Einsteckmöglichkeiten an allen vier Ecken
- 4 Bis Innenmaß 5100 x 2100 mm Bodenplatte aus einem Stück
- 5 Plane & Spriegel, verschiedene Ladehöhe (optional)



1



2



3



4



5



Die perfekten Partner für den Arbeitsalltag



»Wir haben
nicht nur **Fans...**
sondern echte
Anhänger!«



Tandem-Hochlader HT

- 1 V-Zugdeichsel **Tauchbad feuerverzinkt**
- 2 13-poliger Stecker
- 3 Bodenplatte **18 mm stark**
- 4 **Bordwände** aus **eloxiertem Aluminium** mit versenkten Verschlüssen, **komplett abnehmbar**
- 5 **Zurringe** im V-Außenrahmenprofil integriert, Zugkraft 400 kg pro Zurring (Dekra geprüft), 6 Stück bei 2650 und 3100 mm Kastenlänge, 8 Stück bei 4100 bis 6100 mm Kastenlänge
- 6 Humbaur **Multifunktionsbeleuchtung mit Rückfahrcheinwerfer** im Unterfahrschutz integriert
- 7 **Eckkrungen abnehmbar** mit Einsteckmöglichkeit
- 8 **Stützrad**

Das universelle Arbeitstier –
robust und vielseitig einsetzbar



Zubehör (optional)

- 2 Teleskopkurbelstützen
- DIN-Zugöse oder Kugelkopfkupplung für höhenverstellbare Deichsel
- Radstoßdämpfer (mit und ohne 100 km/h Bestätigung)
- Lange Zugdeichsel
- Alu-Bordwandaufsatz
- Ersatzrad und -halter
- Adapter 7- auf 13-polig
- Abdecknetz
- Aluminiumbohlen unter der Ladefläche einschiebbar
- H-Gestell
- Plane & Spriegel in diversen Ausführungen

weiteres Zubehör auf Anfrage



Tandem-Hochlader HT

Serie 2000

Modell	HT 202616	HT 203116	HT 203118	HT 203121	HT 204118
Gesamtmaß in mm	4057x1713x1040	4514x1713x1060	4488x1913x1110	4475x2163x1110	5488x1913x1110
Innenmaß in mm	2650x1650x300	3100x1650x300	3100x1850x350	3100x2100x350	4100x1850x350
Zul. Gesamtgewicht in kg	2000	2000	2000	2000	2000
Nutzlast in kg	1570	1540	1500	1460	1420
Ladehöhe in mm	700	705	725	725	725
Bereifung in Zoll	13	13	14	14	14

Modell	HT 204121	HT 253118	HT 253121	HT 254118	HT 254121
Gesamtmaß in mm	5476x2163x1110	4488x1913x1110	4475x2163x1110	5488x1913x1110	5476x2163x1110
Innenmaß in mm	4100x2100x350	3100x1850x350	3100x2100x350	4100x1850x350	4100x2100x350
Zul. Gesamtgewicht in kg	2000	2500	2500	2500	2500
Nutzlast in kg	1390	1990	1950	1910	1880
Ladehöhe in mm	725	735	725	725	725
Bereifung in Zoll	14	15	15	15	15

Modell	HT 255121	HT 255124	HT 256121	HT 256124	HT 303118
Gesamtmaß in mm	6476x2163x1110	6795x2543x1110	7476x2163x1110	7795x2543x1110	4488x1913x1135
Innenmaß in mm	5100x2100x350	5100x2480x350	6100x2100x350	6100x2480x350	3100x1850x350
Zul. Gesamtgewicht in kg	2500	2500	2500	2500	3000
Nutzlast in kg	1820	1690	1720	1580	2480
Ladehöhe in mm	725	725	725	725	755
Bereifung in Zoll	15	15	15	15	14

Technische Änderungen vorbehalten. Alle Maßangaben sind ca. Werte und beziehen sich auf das Serienfahrzeug ohne Zubehör.



Serie 2000

Modell	HT 303121	HT 304118	HT 304121	HT 305121	HT 305124
Gesamtmaß in mm	4475x2163x1135	5488x1913x1135	5476x2163x1135	6476x2163x1135	6795x2543x1135
Innenmaß in mm	3100x2100x350	4100x1850x350	4100x2100x350	5100x2100x350	5100x2480x350
Zul. Gesamtgewicht in kg	3000	3000	3000	3000	3000
Nutzlast in kg	2440	2390	2360	2290	2200
Ladehöhe in mm	755	755	755	755	755
Bereifung in Zoll	14	14	14	14	14

Modell	HT 306121	HT 306124	HT 353118	HT 353121	HT 354118
Gesamtmaß in mm	7476x2163x1135	7795x2543x1135	4517x1913x1140	4501x2163x1140	5517x1913x1140
Innenmaß in mm	6100x2100x350	6100x2480x350	3100x1850x350	3100x2100x350	4100x1850x350
Zul. Gesamtgewicht in kg	3000	3000	3500	3500	3500
Nutzlast in kg	2170	2060	2930	2890	2830
Ladehöhe in mm	755	755	770	770	770
Bereifung in Zoll	14	14	14	14	14

Modell	HT 354121	HT 355121	HT 355124	HT 356121	HT 356124
Gesamtmaß in mm	5501x2163x1140	6501x2163x1140	6744x2543x1140	7501x2163x1140	7745x2543x1140
Innenmaß in mm	4100x2100x350	5100x2100x350	5100x2480x350	6100x2100x350	6100x2480x350
Zul. Gesamtgewicht in kg	3500	3500	3500	3500	3500
Nutzlast in kg	2800	2770	2600	2650	2520
Ladehöhe in mm	770	770	770	770	770
Bereifung in Zoll	14	14	14	14	14

Technische Änderungen vorbehalten. Alle Maßangaben sind ca. Werte und beziehen sich auf das Serienfahrzeug ohne Zubehör.

Tandem-Hochlader HT



- 1 Optional Auffahrbohlen in den Bohlenschacht unter der Ladefläche einschiebbar
- 2 Radstoßdämpfer, für 100 km/h Ausführung (optional)
- 3 Rahmen und Fahrgestell Tauchbad feuerverzinkt
- 4 Abnehmbare Eckkrungen bei abgeklappten Bordwänden
- 5 Plane & Spriegel, hinten hochrollbar (optional)
- 6 Bordwandaufsatz mit 350 mm (optional)





Drehschemel Zwei- und Dreiachser

Die Transporthelfer für besondere Aufgaben –
als Zwei- oder Dreiachser lieferbar.



- 1** V-Zugdeichsel **Tauchbad feuerverzinkt** mit **kugelgelagertem Lenkkranz** und Abstellstütze
- 2** **13-poliger Stecker**
- 3** **Bodenplatte** 18 mm stark
- 4** **Bordwände** aus **eloxiertem doppelwandigem Aluminium** mit **versenkten Verschlüssen** – **komplett abnehmbar**
- 5** **Zurringe im V-Außenrahmenprofil integriert**, Zugkraft 400 kg pro Zurring (Dekra geprüft)
- 6** **4 Paar Zurringe** bei 5100 und 6100 mm Kastenlänge, **5 Paar Zurringe** bei 7100 und 8100 mm Kastenlänge
- 7** **ab 6100 mm Länge mit geteilten Bordwänden**
- 8** Humbaaur **Multifunktionsbeleuchtung** mit **Rückfahrcheinwerfer**



Beachten Sie bitte, dass europaweit seit dem 01.11.2014 Drehschemelanhänger nicht mehr in allen Ländern mit den bisherigen Zulassungsbescheinigungen und/oder COC-Papieren zugelassen werden können. Ihr kompetenter Humbaaur Händler vor Ort berät Sie diesbezüglich.

Serie 8400

Modell	HD 305121-2A	HD 355121	HD 355124	HD 356121	HD 356124
Gesamtmaß in mm	6976 x 2163 x 1025	6976 x 2163 x 1025	6976 x 2543 x 1025	7976 x 2163 x 1025	7976 x 2543 x 1025
Innenmaß in mm	5100 x 2100 x 350	5100 x 2100 x 350	5100 x 2480 x 350	6100 x 2100 x 350	6100 x 2480 x 350
Zul. Gesamtgewicht in kg	3000	3500	3500	3500	3500
Nutzlast in kg	2170	2630	2530	2620	2560
Ladehöhe in mm	680	680	680	680	680
Bereifung in Zoll	10	10	10	10	10
Modell	HD 306121-2A	HD 357121	HD 357124	HD 358124	
Gesamtmaß in mm	7976 x 2163 x 1025	8976 x 2163 x 1025	8976 x 2543 x 1025	9976 x 2543 x 1025	
Innenmaß in mm	6100 x 2100 x 350	7100 x 2100 x 350	7100 x 2480 x 350	8100 x 2480 x 350	
Zul. Gesamtgewicht in kg	3000	3500	3500	3500	
Nutzlast in kg	2130	2460	2400	2320	
Ladehöhe in mm	680	680	680	680	
Bereifung in Zoll	10	10	10	10	



Technische Änderungen vorbehalten. Alle Maßangaben sind ca. Werte und beziehen sich auf das Serienfahrzeug ohne Zubehör.

Drehschemel Zwei- und Dreiachser



- 1 V-Deichsel mit gehärteten Stahlbolzen am Drehschemel montiert
- 2 Serienmäßig im Außenrahmen integrierte Zurrbügel
- 3 Montierte Mittelrungen an den seitlich geteilten Bordwänden (ab 6100 mm Innenlänge)
- 4 Abnehmbare Eckrungen bei abgeklappten Bordwänden
- 5 Plane & Spriegel, hinten hochrollbar (optional)
- 6 Optional auch mit Kofferaufbau lieferbar



Zubehör (optional)

- Ersatzrad
- Radstoßdämpfer (mit und ohne 100 km/h Bestätigung)
- H-Gestell
- Adapter 7- auf 13-polig
- Plane & Spriegel in diversen Ausführungen
- Bereifung in 13" statt 10"
- Aluminiumbohlen 2,8 t Traglast
- Bordwandaufsatz
- geteilte Bordwände bei 5100 mm Länge

weiteres Zubehör auf Anfrage

Beachten Sie bitte, dass europaweit seit dem 01.11.2014 Drehschemelanhänger nicht mehr in allen Ländern mit den bisherigen Zulassungsbescheinigungen und/oder COC-Papieren zugelassen werden können. Ihr kompetenter Humbaur Händler vor Ort berät Sie diesbezüglich.

Optionales Zubehör – ganz nach Wunsch

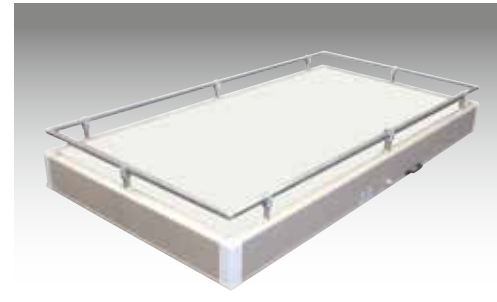
Aufbau



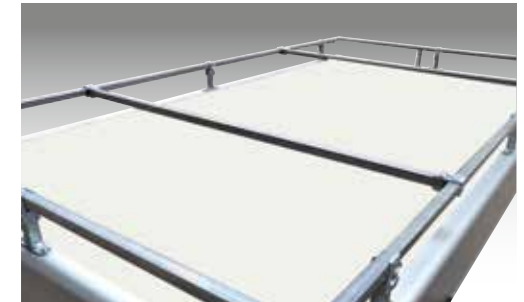
Bordwandaufsatz 350 mm



Geteilte Bordwand mit Mittelrunge



Reling auf Holz-Alu-Deckel



Querträger für Fahrradstandschiene (2 Stück, lose)



Bordwandaufsatz 350 mm, mit Mittelrunge



H-Gestell



Reling seitlich



Bodenplatte mit Aluriffelblech



Holz-Alu-Deckel bei Grundbordwand
(lose oder montiert lieferbar)



Reling vorne und hinten

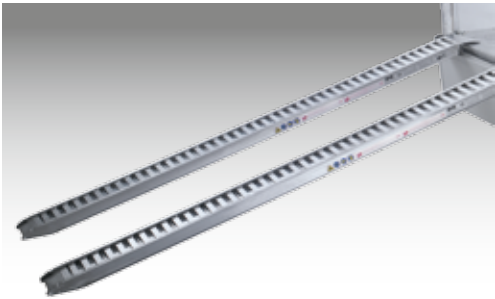
Chassis



AKS-Sicherheitskupplung



Höhenverstellbare Zugdeichsel (Kugelpkopfkupplung und DIN-Zugöse nicht inklusive)



Aluminiumbohlen (2 Stück)



Kugelpkopfkupplung für HV-Deichsel,
2.000 kg - 2.500 kg und 3.000 kg - 3.500 kg



DIN-Zugöse für HV-Deichsel,
2.000 kg - 2.500 kg und 3.000 kg - 3.500 kg



Teleskopkurbelstützen (2 Stück)

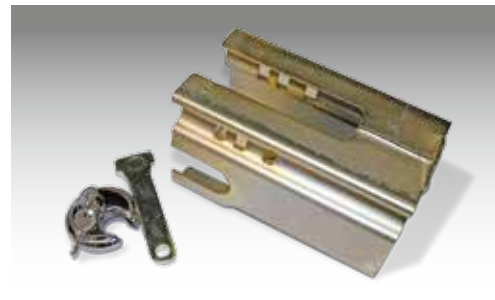
Diebstahlsicherung



Bügelverschluss



Diebstahlsicherung Safety Compact



Metall-Abspererschuh mit Schloss

Elektrik



Adapter 7 auf 13-polig

Optionales Zubehör – ganz nach Wunsch

Ladungssicherung



Anbinderinge versenkt in Holzboden montiert,
Zugkraft je 0,2 t (4 Stück)



Klappringe (4 Stück)



Anbinderinge versenkt in Holzboden montiert,
Zugkraft je 0,4 t (4 Stück oder 6 Stück)



Zurrbügel (inkl. Schrauben)



Fahrradstandschiene mit absperbarem Bügel (1 Stück)

Räder und Bereifung



Ersatzrad (lose)



Radstoßdämpfer (montiert) inkl. 100 km/h Bestätigung
Radstoßdämpfer (lose) ohne 100 km/h Bestätigung



Ersatzradhalter (lose)



Ersatzrad auf Deichsel montiert
(nur bei langer Zugdeichsel möglich)

Planen



Flachplane (auch mit Bordwandaufsatz verwendbar)



Plane & Spiegel, Ladehöhe 1.300 mm, 1.600 mm, 1.800 mm und 2.000 mm; Plane in verschiedenen Farben erhältlich

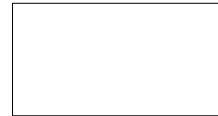


Flachplane (Ausführung ohne Reling)



Flachplane (Ausführung mit Reling seitlich) inkl. Reling vorne und hinten

Standardfarben Planen



Weiß / ähnlich RAL 9010



Mittelgelb / ähnlich RAL 1003



Orange / ähnlich RAL 2011



Grau / ähnlich RAL 7038



Rot / ähnlich RAL 3002



Grün / ähnlich RAL 6026



Blau / ähnlich RAL 5002



Bitte beachten Sie, dass die abgebildeten Farben von den Originalfarben abweichen können.





Competence in Trailers

»Qualität made in Germany...«

...ist seit der Firmengründung 1957 unser Credo. Mit rund 420 Serienmodellen für den privaten und gewerblichen Bereich zählt die Firma Humbaur deshalb inzwischen zu den führenden Anhängerherstellern Europas.

Innovativ und erfahren. Präsent in ganz Europa und darüber hinaus. Als inhabergeführtes, mittelständisches Familienunternehmen wissen wir, was unsere Kunden brauchen und wie sie arbeiten.

Deshalb entwickeln wir akribisch, fertigen mit größter Sorgfalt und testen unsere Produkte auf Herz und Nieren. Innovative Ideen, modernste Fertigung, klare Fokussierung auf Qualität und eine kompetente und umfassende Betreuung – das sind unsere Stärken. Stärken, die wir in den Dienst unserer Kunden stellen.

Ulrich Humbaur
Gesellschafter, Geschäftsführer / CEO



Competence in Trailers



Competence in Trailers

Sehen Sie sich in unserem Sortiment um...

Wir bieten sehr viele verschiedene Anhängermodelle an. Werfen Sie einen Blick in unsere Prospekte für die **Einachsanhänger**, die **Fahrzeug-, Tier- und Universaltransporter**, die **Bau- und Tiefladeranhänger**, **Speditionsanhänger** sowie **Kofferaufbauten**.

Wir stellen auch gerne Spezialanfertigungen für Sie her. Sprechen Sie mit uns!



Ihr Humbaур-Händler:

Sicherheitshinweis! Die Verwendung der Anhänger darf nur unter ausdrücklicher Beachtung aller straßenverkehrsrechtlichen, berufsgenossenschaftlichen und ladungssicherungstechnischen Vorschriften erfolgen. Für Irrtümer und Druckfehler wird keine Haftung übernommen. Technische Änderungen vorbehalten. Alle Maßangaben sind ca. Werte, und beziehen sich auf das Serienfahrzeug ohne Zubehör. Printed in Germany. Nachdruck verboten - Abbildungen ähnlich, manche Anhänger sowie Detailaufnahmen zeigen Sonderausstattung - Bestell-Nr. 009.00095 - Stand: 09/17.

